

Wohnungsstation WWB-FBH-HK-2-Leiter

Wohnungsstation zur Warmwasserbereitung, Heizkörperversorgung und Fußbodenheizung im 2-Leiter-System, gewünschte Warmwassertemperatur durch elektronischen Regler zwischen 45° und 60° C wählbar, Rohre und Wärmetauscher aus Edelstahl, großzügig dimensioniert für geringe Druckverluste, maximale Warmwasserentnahmemenge 22 l/min bei 15 K Temperaturdifferenz zwischen Vorlauf Heizung und Warmwassertemperatur, Hochtemperaturabgang zum Anschluss von Heizkörpern, FBH-Festwertregelgruppe einstellbar von 20° bis 50° C. Passstücke für den Einbau von Kaltwasser- und Wärmemengenzähler, Einbauplatz für FBH-Verteiler 3- bis 10-Fach zum direkten Anschluss an die Festwertregelgruppe, Einbauplatz für Klemmleiste.

Optional: Einbauplatz für FBH-Verteiler 11- und 12-fach; Strangreguliertventil im Rücklauf Heizung; Plattenwärmetauscher edelstahlgelötet auf Anfrage.

Maße UP-Schrank* (HxBxT): 1180mm x 898mm x (variabel) 120-160 mm.

Wohnungsstation WWB-FBH-HK-2-Leiter



*Variante Aufputz auf Anfrage!

RG 25

Bezeichnung	VE	Art.-Nr.	WW-Leistung l/min.	€/Stk.
WWB 22-FBH-HK-2 Leiter	1	999 686 422	22	4.440,00

Hinweis: Der PRINETO FBH-Verteiler ist nicht im Lieferumfang enthalten und muss separat bestellt werden. Preis Listenpreis zzgl. ges. MwSt. Lieferzeit bei Abnahme bis 20 Stück ca. 14 Tage, bis 50 Stück ca. 28 Tage!

Stand 01/2021 – Nachdruck, auch auszugsweise nur mit Genehmigung.
© by IVT GmbH & Co. KG-Printed in Germany

Gewerbering Nord 5
D-91189 Rohr
Bestell-Hotline: + 49 9876 9786 97
Technik-Hotline: + 49 9876 9786 60
Fax + 49 9876 9786 98
info@ivt-group.com
www.ivt-group.com



IVT Wohnungsstationen

Hygienisch. Effektiv. Komfortabel.





Die Vorteile

- Hygienisch einwandfreies Trinkwasser durch „just in time“ Bereitung
- Unterbindung des Legionellenwachstums
- Kurze Warmwasserleitungen, keine Zirkulation nötig
- Dadurch reduzierte Wärmeverluste
- Verbrauchsgenaue Abrechnung durch Zähler in jeder Station
- Keine Jährliche Überprüfung auf Legionellen bei Großanlagen
- Warmwassertemperaturen < 60° C möglich (bis 2 WE)
- Reduktion von 5 auf 3 Steigleitungen, kleinere Deckendurchbrüche

IVT Wohnungsstationen

Hygienisch. Effektiv. Komfortabel.

Frischwasser-Wohnungsstationen dienen der Warmwasserbereitung und je nach Ausstattung der Versorgung von Flächenheizungen und Heizkörpern.

Die Warmwasserbereitung funktioniert im Durchlaufprinzip und sorgt für eine stetige, komfortable und hygienisch einwandfreie Warmwasserversorgung. Die Erwärmung des Trinkwassers erfolgt ausschließlich bei Bedarf über einen Plattenwärmeübertrager aus Edelstahl. Durch ein Zusammenspiel aus Volumenstromsensor, Temperaturfühlern und der PWM-Ladepumpe erfolgt die Regelung der vorgegebenen Warmwassertemperatur.

Der elektronische Spezialregler gewährleistet auch bei schwankenden Vorlauftemperaturen eine exakte Einhaltung der Trinkwarmwassertemperatur. Ein thermostatisch einstellbares Festwertregelset stellt die passende Vorlauftemperatur für die Versorgung der Flächenheizung zur Verfügung.

Die Eigenschaften im Überblick:

- Warmwassertemperatur elektronisch geregelt
- Verrohrung aus Edelstahl
- Plattenwärmetauscher Edelstahl, kupfergelötet
- UP-Schrank aus feuerverzinktem Stahlblech
- Tür und Rahmen sowie Estrichprallblech pulverbeschichtet, Weiß, RAL 9016

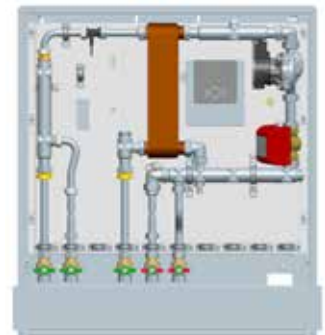
Wohnungsstation WWB

Wohnungsstation zur Warmwasserbereitung. Gewünschte Warmwassertemperatur durch elektronischen Regler zwischen 45° und 60° C wählbar, Rohre und Wärmetauscher aus Edelstahl, großzügig dimensioniert für geringe Druckverluste, maximale Warmwasserentnahmemenge 22 l/min bei 15 K Temperaturdifferenz zwischen Vorlauf Heizung und Warmwassertemperatur. Passstücke für den Einbau von Kaltwasser- und Wärmemengenzähler.

Optional: Strangreguliertventil im Rücklauf Heizung; Plattenwärmetauscher edelstahlgelötet auf Anfrage.

Maße UP-Schrank* (HxBxT): 860mm x 748mm x (variabel) 120-160mm.

Wohnungsstation WWB 22



*Variante Aufputz auf Anfrage!

RG 25

Bezeichnung	VE	Art.-Nr.	WW-Leistung l/min.	€/Stk.
WWB 22	1	999 686 122	22	3.690,00

Preis Listenpreis zzgl. ges. MwSt.
Lieferzeit bei Abnahme bis 20 Stück ca. 14 Tage, bis 50 Stück ca. 28 Tage!