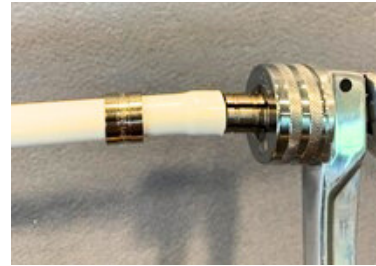


# Montageanleitung Anschlusswinkel für Geberit UP-Spülkasten

(Art.-Nr.: 878 450 131)

**01**

Die Hülse vorher aufschieben und das Rohr aufweiten.



**02**

Den Anschlusswinkel einstecken und mit der Hülse verpressen.



**03**

Den Dichtring auf Verschmutzung und Beschädigung kontrollieren. Für ein leichtgängiges Einstecken empfehlen wir den Dichtring vor der Montage mit Armaturenfett zu versehen.



**04**

Den Winkelübergang in das Eckventil einstecken.



**05**

Die Überwurfmutter festziehen.



**06**

Die Verbindung auf Dichtheit überprüfen und das Rohr isolieren.

